

TERRÓN LA TAZA

PATRÓN DE DESDE LAS NUBES



MATERIALES

Ganchillo de 2,0 mm
Hilo de algodón azul
Hilo de algodón blanco
Hilo de algodón rosa
Hilo de algodón negro

Relleno
Feltro de color crema
Ojos de seguridad de 5 mm
Pegamento para tejido
Plástico rígido (opcional)
Puñado de garbanzos (opcional)

ABREVIATURAS

pa= punto alto
aum= aumento
cad= cadena
pb= punto bajo, medio punto
pe= punto enano, punto raso
pt= punto alto triple

pm= punto medio, media vareta
xbl= tejer sólo la lazada trasera (back loop)
°...°= tejer todo lo que se encuentra entre símbolos en el mismo punto
[...] x veces = hacer la secuencia entre corchetes el número de veces que aparece tras el "x"

NUBE

1- Teje una cadena inicial de 9 cad. Inserta el ganchillo en la 2ª cad desde el ganchillo: 1 pm, 5 pa, 1 pm, °2 pm, 1 pa° en el último punto de la cadena.

2- Ahora trabaja del otro lado de la cadena, en las restantes hebras de la cadena inicial: °1 pm, 1 pe°, 1 aum-pa, 1 pb, 1 aum-pt, °1 pt, 1 pm°, 1 pe, 1 aum.

Corta dejando una hebra larga y haz un cierre invisible. Cose la hebra por detrás de la nube hasta la parte central superior para poder colgarla de la taza.

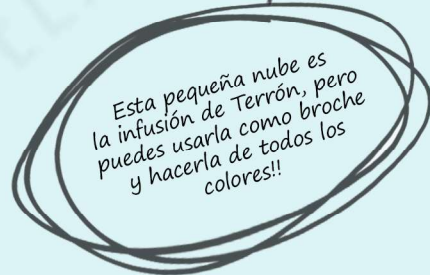
ASA

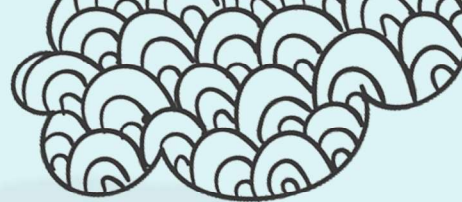
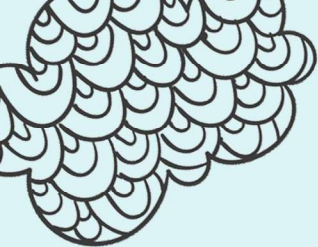
1- Anillo mágico de 25p.....(25p)

No cierres el anillo y continúa tejiendo en espiral

2- [1pb, 1 aum] x 12, 1pb.....(37p)

Deja una hebra muy larga y corta. Dobra la pieza al medio, formando un puente, y tira de la hebra para acomodar los puntos, como puedes ver en la imagen de abajo. Cose y une ambas mitades atravesando los bucles interiores de ambos lados para crear el asa.





TAZA

- 1- Anillo mágico de 6 pb(6p)
- 2- 6 aum(12p)
- 3- [1pb, 1 aum] x6(18p)
- 4- [2 pb, 1 aum]x6(24p)
- 5- [3 pb, 1 aum]x6(30p)
- 6- [4 pb, 1 aum]x6(36p)
- 7- [5 pb, 1 aum]x6(42p)
- 8- [6 pb, 1 aum]x6(48p)
- 9- [7pb, 1 aum]x6(54p)
- 10- 54 pb xbl(54p)
- 11-29 (19 rondas) 54pb(54p)

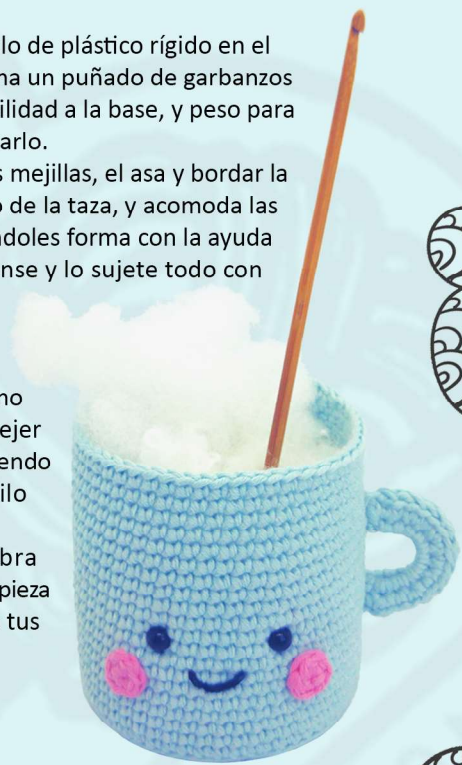
Corta la hebra y haz cierre invisible par rematar el borde de la taza.

Puedes colocar un círculo de plástico rígido en el fondo de la taza y encima un puñado de garbanzos o arroz, que le dé estabilidad a la base, y peso para que no se vuelque al usarlo.

Tras colocar los ojos, las mejillas, el asa y bordar la boquita, rellena el resto de la taza, y acomoda las fibras en el interior, dándoles forma con la ayuda de un palito, que lo preñe y lo sujete todo con la forma deseada.

Para cerrar la taza, pega con pegamento de tela un círculo de fieltro como tapa. También puedes tejer una pieza de tapa repitiendo las rondas 1 a 9 con hilo de color crema.

Por último cose la hebra sobrante de la Nube a la pieza de color crema y coloca tus alfileres de colores.



MEJILLAS (tejer 2)

- 1- Anillo mágico de 6 pb (6p)

Haz un punto enano (pe) en el primer punto para cerrar el círculo. Corta, dejando una hebra larga para hacer un cierre invisible y coser.

Coloca los ojos entre las rondas 18 y 19 con 7 puntos de distancia entre ellos. Borda la boquita con el hilo negro entre las rondas 15 y 16, como aparece en las fotografías. Cose las mejillas entre las vueltas 14 y 17 a ambos lados de la carita y el asa, en el lateral entre la ronda 15 y la 24.



TERRÓN

Terrón es la taza de té que siempre estará a tu lado en las tardes de labores. Le gusta la costura, los bolillos, el tapestry, el patchwork y los amigurumis! Además le quedan genial las agujas y punzones, pero sobre todo los alfileres con cabeza de colores. Terrón prepara unas infusiones deliciosas! ¿y a qué sabe el té de Nube? Os preguntaréis... Pues a calor, a lluvia, a flores, a otoño, a mar, a caricias.. a casa.

